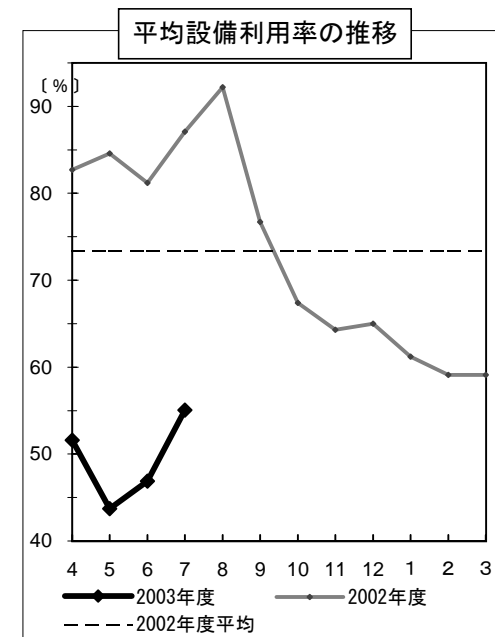


わが国の原子力発電所の運転実績

(原産調べ)

発電所名	炉型	認可出力 [万kW]	2003年7月				備考	
			発電電力量 [MW時]	利用率 [%]	稼働時間 [時]	稼働率① [%]		
東海 第二	BWR	110.0	817,544	99.9	744	100.0	第28回定検中(6/14-)	
敦賀 1	"	35.7	0	0.0	0	0.0		
" 2	PWR	116.0	886,215	102.7	744	100.0		
泊 1	"	57.9	439,576	102.0	744	100.0		
" 2	"	57.9	441,929	102.6	744	100.0		
女川 1	BWR	52.4	29,301	7.5	71	9.5	第15回定検中(02/9/8-)	
" 2	"	82.5	0	0.0	0	0.0	第6回定検中(5/22-)	
" 3	"	82.5	634,254	103.3	744	100.0		
福島第一 1	"	46.0	0	0.0	0	0.0	第23回定検中(02/11/20-)	
" 2	"	78.4	0	0.0	0	0.0	第20回定検中(3/31-)	
" 3	"	78.4	0	0.0	0	0.0	第19回定検中(02/7/18-)	
" 4	"	78.4	0	0.0	0	0.0	第19回定検中(02/12/2-)	
" 5	"	78.4	0	0.0	0	0.0	第19回定検中(2/11-)	
" 6	"	110.0	474,610	58.0	446	59.9	原子炉格納容器漏洩率検査のため中間停止(4/15-7/13)	
福島第二 1	"	110.0	0	0.0	0	0.0	第16回定検中(1/7-)	
" 2	"	110.0	0	0.0	0	0.0	第15回定検中(4/14-)	
" 3	"	110.0	0	0.0	0	0.0	第12回定検中(02/12/10-)	
" 4	"	110.0	0	0.0	0	0.0	第12回定検中(2/1-)	
柏崎刈羽 1	"	110.0	0	0.0	0	0.0	第13回定検中(02/9/3-)	
" 2	"	110.0	0	0.0	0	0.0	第10回定検中(3/10-)	
" 3	"	110.0	0	0.0	0	0.0	第7回定検中(02/8/10-)	
" 4	"	110.0	151,990	18.6	164	22.1	第7回定検(1/7-7/25)	
" 5	"	110.0	0	0.0	0	0.0	第10回定検中(3/1-)	
" 6	A BWR	135.6	1,037,746	102.9	744	100.0		
" 7	"	135.6	1,033,706	102.5	744	100.0		
浜岡 1	BWR	54.0	0	0.0	0	0.0	第19回定検中(02/4/26-)	
" 2	"	84.0	621,560	99.5	744	100.0		
" 3	"	110.0	0	0.0	0	0.0	第12回定検中(2/20-)	
" 4	"	113.7	0	0.0	0	0.0	第7回定検中(02/9/4-)	
志賀 1	"	54.0	0	0.0	0	0.0	第8回定検中(4/21-)	
美浜 1	PWR	34.0	255,652	101.1	744	100.0		
" 2	"	50.0	368,958	99.2	744	100.0		
" 3	"	82.6	631,203	102.7	744	100.0		
高浜 1	"	82.6	640,776	104.3	744	100.0		
" 2	"	82.6	630,069	102.5	744	100.0		
" 3	"	87.0	671,587	103.8	744	100.0		
" 4	"	87.0	673,348	104.0	744	100.0		
大飯 1	"	117.5	878,130	100.4	744	100.0		
" 2	"	117.5	879,844	100.6	744	100.0		
" 3	"	118.0	893,092	101.7	744	100.0		
" 4	"	118.0	289	0.0	3	0.5		第8回定検(6/13-7/31)
島根 1	BWR	46.0	342,194	100.0	744	100.0		第11回定検中(4/15-)
" 2	"	82.0	0	0.0	0	0.0		
伊方 1	PWR	56.6	210,323	49.9	438	58.9		第21回定検(4/27-7/13)
" 2	"	56.6	425,687	101.1	744	100.0		
" 3	"	89.0	691,098	104.4	744	100.0		
玄海 1	"	55.9	423,029	101.7	744	100.0		
" 2	"	55.9	427,399	102.8	744	100.0		
" 3	"	118.0	896,393	102.1	744	100.0		
" 4	"	118.0	888,321	101.2	744	100.0		
川内 1	"	89.0	665,622	100.5	744	100.0		
" 2	"	89.0	669,585	101.1	744	100.0		
合計または平均 ()は前月		4,574.2 (4,574.2)	18,731,030 (15,443,631)	55.0% (46.9)	21,210 (17,822)	54.8% (47.6)		
時間稼働率② ()は前月						54.3 (46.6)		



2003年7月			
炉型	基数	出力 [万kW]	利用率
BWR	29	2,637.6	26.2%
PWR	23	1,936.6	94.3%

2003年7月			
会社名	基数	出力 [万kW]	利用率
日本原子力発電	3	261.7	87.5%
北海道	2	115.8	102.3%
東北	3	217.4	41.0%
東京	17	1,730.8	21.0%
中部	4	361.7	23.1%
北陸	1	54.0	0.0%
関西	11	976.8	89.8%
中国	2	128.0	35.9%
四国	3	202.2	88.2%
九州	6	525.8	101.5%

$$\text{設備利用率} = \frac{\text{発電電力量}}{\text{認可出力} \times \text{暦時間数}} \times 100(\%)$$

$$\text{時間稼働率①} = \frac{\text{発電時間数}}{\text{暦時間数}} \times 100(\%)$$

$$\text{時間稼働率②} = \frac{(\text{認可出力} \times \text{稼働時間}) \text{の合計}}{(\text{認可出力} \times \text{暦時間}) \text{の合計}} \times 100(\%)$$