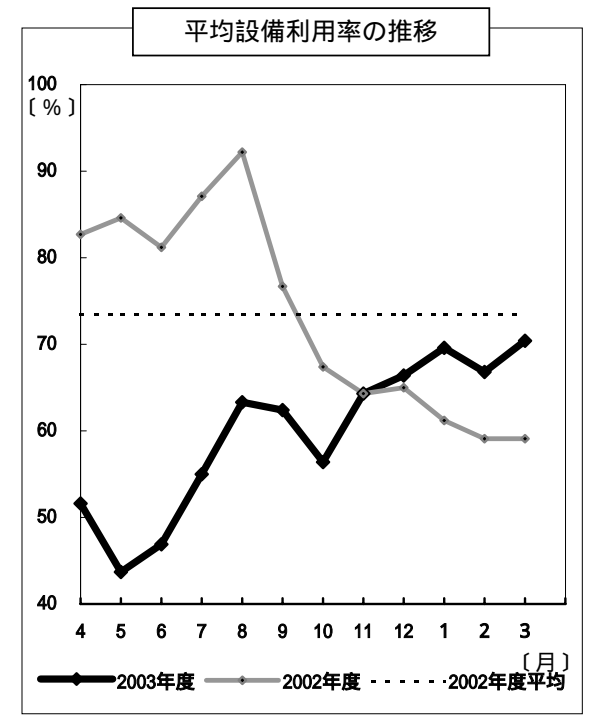


わが国の原子力発電所の運転実績

(原産調べ)

発電所名	炉型	認可出力 [万kW]	2004年3月				2003年度			
			稼働時間 [時]	稼働率 [%]	発電電力量 [MW時]	利用率 [%]	稼働時間 [時]	稼働率 [%]	発電電力量 [MW時]	利用率 [%]
東海第二	BWR	110.0	0	0.0	0	0.0	7,344	83.6	8,062,962	83.4
敦賀1	"	35.7	744	100.0	268,228	101.0	7,277	82.8	2,599,192	82.9
"2	PWR	116.0	744	100.0	877,583	101.7	7,490	85.3	8,822,701	86.6
泊1	"	57.9	744	100.0	441,005	102.4	6,981	79.5	4,078,632	80.2
"2	"	57.9	552	74.2	326,796	75.9	6,898	78.5	4,082,323	80.3
女川1	BWR	52.4	744	100.0	392,964	100.8	5,927	67.5	3,116,233	67.7
"2	"	82.5	744	100.0	622,293	101.4	4,188	47.7	3,455,916	47.7
"3	"	82.5	744	100.0	635,413	103.5	8,268	94.1	7,005,744	96.7
福島第一1	"	46.0	0	0.0	0	0.0	0	0.0	0	0.0
"2	"	78.4	0	0.0	0	0.0	0	0.0	0	0.0
"3	"	78.4	744	100.0	587,540	100.7	5,504	62.7	4,306,118	62.5
"4	"	78.4	250	33.6	167,978	28.8	250	2.8	167,978	2.4
"5	"	78.4	744	100.0	583,671	100.1	4,855	55.3	3,789,167	55.0
"6	"	110.0	0	0.0	0	0.0	2,222	25.3	2,416,110	25.0
福島第二1	"	110.0	744	100.0	824,290	100.7	5,131	58.4	5,554,350	57.5
"2	"	110.0	0	0.0	0	0.0	0	0.0	0	0.0
"3	"	110.0	628	84.4	667,430	81.6	628	7.1	667,430	6.9
"4	"	110.0	0	0.0	0	0.0	0	0.0	0	0.0
柏崎刈羽1	"	110.0	0	0.0	0	0.0	0	0.0	0	0.0
"2	"	110.0	0	0.0	0	0.0	0	0.0	0	0.0
"3	"	110.0	0	0.0	0	0.0	0	0.0	0	0.0
"4	"	110.0	744	100.0	831,740	101.6	6,020	68.5	6,680,860	69.1
"5	"	110.0	0	0.0	0	0.0	0	0.0	0	0.0
"6	ABWR	135.6	744	100.0	1,029,484	102.0	7,857	89.5	10,877,138	91.3
"7	"	135.6	744	100.0	1,037,364	102.8	4,023	45.8	5,464,462	45.9
浜岡1	BWR	54.0	0	0.0	0	0.0	0	0.0	0	0.0
"2	"	84.0	0	0.0	0	0.0	7,830	89.1	6,495,689	88.0
"3	"	110.0	744	100.0	832,313	101.7	3,624	41.3	4,000,798	41.4
"4	"	113.7	744	100.0	851,934	100.7	5,637	64.2	6,392,064	64.0
志賀1	"	54.0	744	100.0	410,786	102.2	3,065	34.9	1,676,291	35.3
美浜1	PWR	34.0	707	95.1	239,525	94.7	7,620	86.8	2,636,346	88.3
"2	"	50.0	744	100.0	377,939	101.6	7,265	82.7	3,609,481	82.2
"3	"	82.6	744	100.0	642,014	104.5	7,759	88.3	6,556,119	90.4
高浜1	"	82.6	744	100.0	643,831	104.8	8,784	100.0	7,579,356	104.5
"2	"	82.6	744	100.0	640,467	104.2	6,759	77.0	5,775,257	79.6
"3	"	87.0	565	76.0	487,272	75.3	6,830	77.8	6,146,153	80.4
"4	"	87.0	744	100.0	675,008	104.3	7,583	86.3	6,810,665	89.1
大飯1	"	117.5	744	100.0	884,693	101.2	7,232	82.3	8,491,508	82.3
"2	"	117.5	181	24.3	189,745	21.7	7,717	87.9	9,168,639	88.8
"3	"	118.0	744	100.0	892,588	101.7	8,784	100.0	10,549,869	101.8
"4	"	118.0	744	100.0	899,438	102.5	7,611	86.7	9,144,794	88.2
島根1	BWR	46.0	744	100.0	350,828	102.5	6,290	71.6	2,912,084	72.1
"2	"	82.0	410	55.1	336,525	55.2	5,848	66.6	4,792,900	66.5
伊方1	PWR	56.6	744	100.0	431,829	102.5	6,918	78.8	3,942,068	79.3
"2	"	56.6	744	100.0	432,047	102.6	8,783	100.0	5,022,252	101.0
"3	"	89.0	744	100.0	690,659	104.3	6,622	75.4	6,111,713	78.2
玄海1	"	55.9	744	100.0	427,980	102.9	6,773	77.1	3,839,436	78.2
"2	"	55.9	330	44.4	188,489	45.3	8,370	95.3	4,822,695	98.2
"3	"	118.0	744	100.0	898,115	102.3	8,784	100.0	10,586,369	102.1
"4	"	118.0	744	100.0	889,907	101.4	7,257	82.6	8,615,293	83.1
川内1	"	89.0	744	100.0	669,433	101.1	7,376	84.0	6,557,202	83.9
"2	"	89.0	744	100.0	674,702	101.9	7,404	84.3	6,630,971	84.8
合計または平均		4,574.2	27,432	70.9	23,951,846	70.4	275,388	60.3	240,013,328	59.7
( )は前月/年		(4,574.2)	(24,590)	(67.9)	(21,258,873)	(66.8)	(336,821)	(73.9)	(294,073,271)	(73.4)
時間稼働率				69.3				59.0		
( )は前月/年				(66.0)				(73.2)		



炉型別平均設備利用率

2004年3月

炉型	基数	認可出力 [万kW]	利用率 [%]
BWR	29	2,637.6	53.2
PWR	23	1,936.6	93.8

電力会社別平均設備利用率

2004年3月

会社名	基数	認可出力 [万kW]	利用率 [%]
原電	3	261.7	58.8
北海道	2	115.8	89.1
東北	3	217.4	102.1
東京	17	1,730.8	44.5
中部	4	361.7	62.6
北陸	1	54.0	102.2
関西	11	976.8	90.4
中国	2	128.0	72.2
四国	3	202.2	103.3
九州	6	525.8	95.8

$$\text{設備利用率} = \frac{\text{発電電力量}}{\text{認可出力} \times \text{暦時間数}} \times 100(\%)$$

$$\text{時間稼働率①} = \frac{\text{発電時間数}}{\text{暦時間数}} \times 100(\%)$$

$$\text{時間稼働率②} = \frac{(\text{認可出力} \times \text{稼働時間}) \text{の合計}}{(\text{認可出力} \times \text{暦時間}) \text{の合計}} \times 100(\%)$$

- ・備考
- 東海第二...第20回定検中(2/1-)
  - 泊2...第10回定検中(3/24-)
  - 福島第一1...第23回定検中(02/11/20-)
  - 福島第一2...第20回定検中(03/3/31-)
  - 福島第一4...第19回定検(02/12/2-3/22)
  - 福島第一6...第18回定検中(03/9/30-)
  - 福島第二2...第15回定検中(03/4/14-)
  - 福島第二3...第12回定検(02/12/10-3/6)
  - 福島第二4...第12回定検中(03/2/1-)
  - 柏崎刈羽1...第13回定検中(02/9/3-)
  - 柏崎刈羽2...第10回定検中(03/3/10-)
  - 柏崎刈羽3...第7回定検中(02/8/10-)
  - 柏崎刈羽5...第10回定検中(03/3/1-)
  - 浜岡1...第19回定検中(02/4/26-)
  - 浜岡2...第20回定検中(2/21-)
  - 美浜1...第20回定検(1/14-3/2)
  - 高浜3...第15回定検(03/12/18-3/8)
  - 大飯2...第18回定検(2/9-3/24)
  - 島根2...原子炉格納容器内ドライウェル冷却機凝縮水量および床ドレン量の増加に伴う原子炉手動停止(3/17-)
  - 玄海2...第18回定検中(3/14-)