

わが国の原子力発電所の運転実績

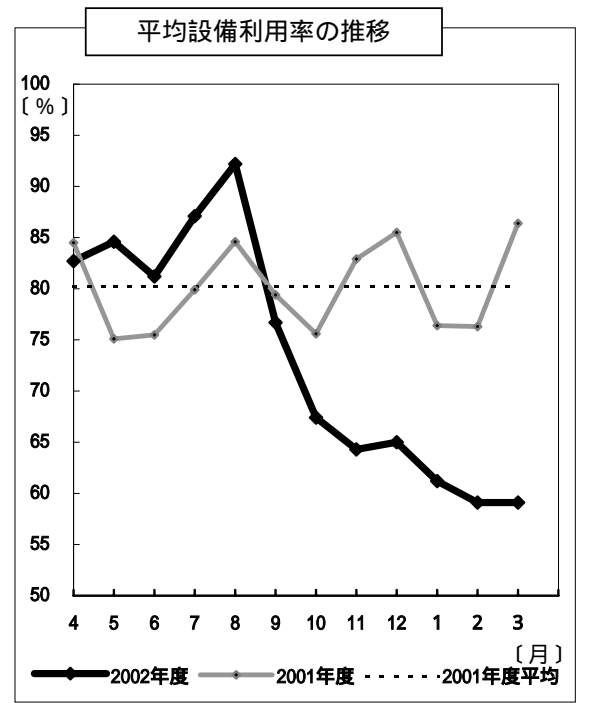
(原産調べ)

発電所名	炉型	認可出力 [万kW]	2003年3月				2002年度			
			稼働時間 [時]	稼働率 [%]	発電電力量 [MWh]	利用率 [%]	稼働時間 [時]	稼働率 [%]	発電電力量 [MWh]	利用率 [%]
東海第二	BWR	110.0	634	85.2	683,773	83.5	6,002	68.5	6,527,375	67.7
敦賀 1	"	35.7	580	78.0	204,402	77.0	8,152	93.1	2,900,591	92.8
" 2	PWR	116.0	744	100.0	885,074	102.6	7,793	89.0	9,140,744	90.0
泊 1	"	57.9	744	100.0	430,751	100.0	8,760	100.0	5,071,647	100.0
" 2	"	57.9	744	100.0	441,521	102.5	7,523	85.9	4,348,532	85.7
女川 1	BWR	52.4	0	0.0	0	0.0	3,841	43.8	2,011,330	43.8
" 2	"	82.5	744	100.0	613,799	100.0	8,562	97.7	7,024,908	97.2
" 3	"	82.5	0	0.0	0	0.0	7,897	90.2	6,510,794	90.1
福島第一 1	"	46.0	0	0.0	0	0.0	4,992	57.0	2,294,652	56.9
" 2	"	78.4	720	96.8	561,192	96.2	8,736	99.7	6,845,453	99.7
" 3	"	78.4	0	0.0	0	0.0	2,592	29.6	2,014,164	29.3
" 4	"	78.4	0	0.0	0	0.0	4,032	46.0	3,155,924	46.0
" 5	"	78.4	0	0.0	0	0.0	7,584	86.6	5,928,333	86.3
" 6	"	110.0	744	100.0	818,400	100.0	5,938	67.8	6,492,530	67.4
福島第二 1	"	110.0	0	0.0	0	0.0	6,744	77.0	7,407,765	76.9
" 2	"	110.0	0	0.0	0	0.0	2,259	25.8	2,456,292	25.5
" 3	"	110.0	0	0.0	0	0.0	4,032	46.0	4,441,500	46.1
" 4	"	110.0	0	0.0	0	0.0	4,680	53.4	5,163,120	53.6
柏崎刈羽 1	"	110.0	0	0.0	0	0.0	3,720	42.5	4,086,300	42.4
" 2	"	110.0	0	0.0	0	0.0	3,462	39.5	3,853,970	40.0
" 3	"	110.0	0	0.0	0	0.0	3,144	35.9	3,440,300	35.7
" 4	"	110.0	0	0.0	0	0.0	6,744	77.0	7,395,600	76.7
" 5	"	110.0	0	0.0	0	0.0	8,016	91.5	8,882,750	92.2
" 6	A BWR	135.6	0	0.0	0	0.0	7,224	82.5	9,786,636	82.4
" 7	"	135.6	672	90.3	932,506	92.4	6,047	69.0	8,315,666	70.0
浜岡 1	BWR	54.0	0	0.0	0	0.0	0	0.0	0	0.0
" 2	"	84.0	744	100.0	624,953	100.0	2,256	25.7	1,865,889	25.4
" 3	"	110.0	0	0.0	0	0.0	4,149	47.4	4,560,057	47.3
" 4	"	113.7	0	0.0	0	0.0	3,750	42.8	4,258,437	42.8
志賀 1	"	54.0	744	100.0	401,673	100.0	8,488	96.9	4,572,044	96.7
美浜 1	PWR	34.0	744	100.0	262,402	103.7	6,799	77.6	2,321,786	78.0
" 2	"	50.0	744	100.0	377,574	101.5	7,687	87.7	3,843,300	87.7
" 3	"	82.6	744	100.0	614,472	100.0	8,416	96.1	6,931,624	95.8
高浜 1	"	82.6	744	100.0	644,719	104.9	6,658	76.0	5,511,448	76.2
" 2	"	82.6	744	100.0	644,165	104.8	7,656	87.4	6,520,380	90.1
" 3	"	87.0	744	100.0	675,295	104.3	7,679	87.7	6,781,629	89.0
" 4	"	87.0	744	100.0	647,231	100.0	8,760	100.0	7,620,366	100.0
大飯 1	"	117.5	744	100.0	874,105	100.0	8,760	100.0	10,274,390	99.8
" 2	"	117.5	744	100.0	900,858	103.0	7,354	83.9	8,682,071	84.3
" 3	"	118.0	744	100.0	891,477	101.5	7,556	86.3	8,893,927	86.0
" 4	"	118.0	744	100.0	898,590	102.4	8,399	95.9	10,077,994	97.5
島根 1	BWR	46.0	744	100.0	342,240	100.0	7,742	88.4	3,555,566	88.2
" 2	"	82.0	744	100.0	609,977	100.0	8,760	100.0	7,180,423	100.0
伊方 1	PWR	56.6	744	100.0	432,776	102.8	7,819	89.3	4,462,870	90.0
" 2	"	56.6	0	0.0	0	0.0	7,224	82.5	4,147,063	83.6
" 3	"	89.0	744	100.0	692,246	104.5	7,575	86.5	6,954,180	89.2
玄海 1	"	55.9	744	100.0	426,801	102.6	7,156	81.7	4,060,366	82.9
" 2	"	55.9	744	100.0	430,730	103.6	7,109	81.2	4,047,610	82.7
" 3	"	118.0	744	100.0	890,435	101.4	7,231	82.5	8,491,093	82.1
" 4	"	118.0	744	100.0	888,415	101.2	7,270	83.0	8,556,420	82.8
川内 1	"	89.0	744	100.0	670,159	101.2	8,760	100.0	7,867,952	100.9
" 2	"	89.0	744	100.0	672,485	101.6	7,332	83.7	6,537,510	83.9
小計または平均		4,574.2	23,438	60.6	20,085,196	59.0	336,821	73.9	294,073,271	73.4
()は前月/年		(4,574.2)	(21,555)	(61.7)	(18,112,999)	(58.9)	(358,671)	(80.1)	(315,913,939)	(80.1)
時間稼働率				58.1				73.2		
()は前月/年				(58.5)				(80.2)		
ふげん ATR		16.5	679	91.3	111,883	91.1	6,623	75.6	1,021,444	70.7
合計または平均		4,590.7	24,117	61.2	20,197,079	59.1	343,444	74.0	295,094,715	73.4
()は前月/年		(4,590.7)	(22,227)	(62.4)	(18,223,879)	(59.1)	(363,074)	(79.5)	(316,615,864)	(80.0)
時間稼働率				58.2				73.2		
()は前月/年				(58.6)				(80.5)		

・備考

東海第二...再循環流量制御弁開度検出器取替えて発電停止(3/15-19)
 敦賀1...原子炉再循環ポンプメカニカル機能低下で停止(2/28-3/7)
 福島第一1...第23回定検中(02/11/20-)
 福島第一2...第20回定検中(3/31-)
 福島第一3...第19回定検中(02/7/18-)
 福島第一4...第19回定検中(02/12/2-)
 福島第一5...第19回定検中(2/11-)
 福島第二1...第16回定検中(1/7-)
 福島第二2...主排気筒放射線モニタ指示上昇に伴う故障停止(02/9/3-)
 福島第二3...第12回定検中(02/12/10-)
 福島第二4...第12回定検中(2/1-)
 柏崎刈羽1...第13回定検中(02/9/3-)

柏崎刈羽2...第10回定検中(3/10-)
 柏崎刈羽3...第7回定検中(02/8/10-)
 柏崎刈羽4...第7回定検中(1/7-)
 柏崎刈羽5...第10回定検中(3/1-)
 柏崎刈羽6...第5回定検中(1/27-)
 柏崎刈羽7...格納容器漏洩率検査のため中間停止(3/29-)
 女川1...第15回定検中(9/8-)
 女川3...第1回定検中(2/24-)
 浜岡1...第19回定検中(4/26-)
 浜岡3...第12回定検中(2/20-)
 浜岡4...第7回定検中(9/4-)
 伊方2...第16回定期検査中(1/27-)
 ふげん...運転終了(3/29)



炉型別平均設備利用率

炉型	基数	出力 [万kW]	利用率 [%]
BWR	29	2,637.6	29.5
PWR	23	1,936.6	99.2
ATR	1	16.5	91.1

電力会社別平均設備利用率

会社名	基数	出力 [万kW]	利用率 [%]
原電	3	261.7	91.1
北海道	2	115.8	101.2
東北	3	217.4	37.9
東京	17	1,730.8	18.0
中部	4	361.7	23.2
北陸	1	54.0	100.0
関西	11	976.8	102.2
中国	2	128.0	100.0
四国	3	202.2	74.8
九州	6	525.8	101.7
(ふげん)	1	16.5	91.1

設備利用率 = $\frac{\text{発電電力量}}{\text{認可出力} \times \text{暦時間数}} \times 100(\%)$

時間稼働率① = $\frac{\text{発電時間数}}{\text{暦時間数}} \times 100(\%)$

時間稼働率② = $\frac{(\text{認可出力} \times \text{稼働時間}) \text{の合計}}{(\text{認可出力} \times \text{暦時間}) \text{の合計}} \times 100(\%)$