

主要指標の動向、フローチャート

図-1 主な原子力関係指標の動向(1984年度~2003年度)

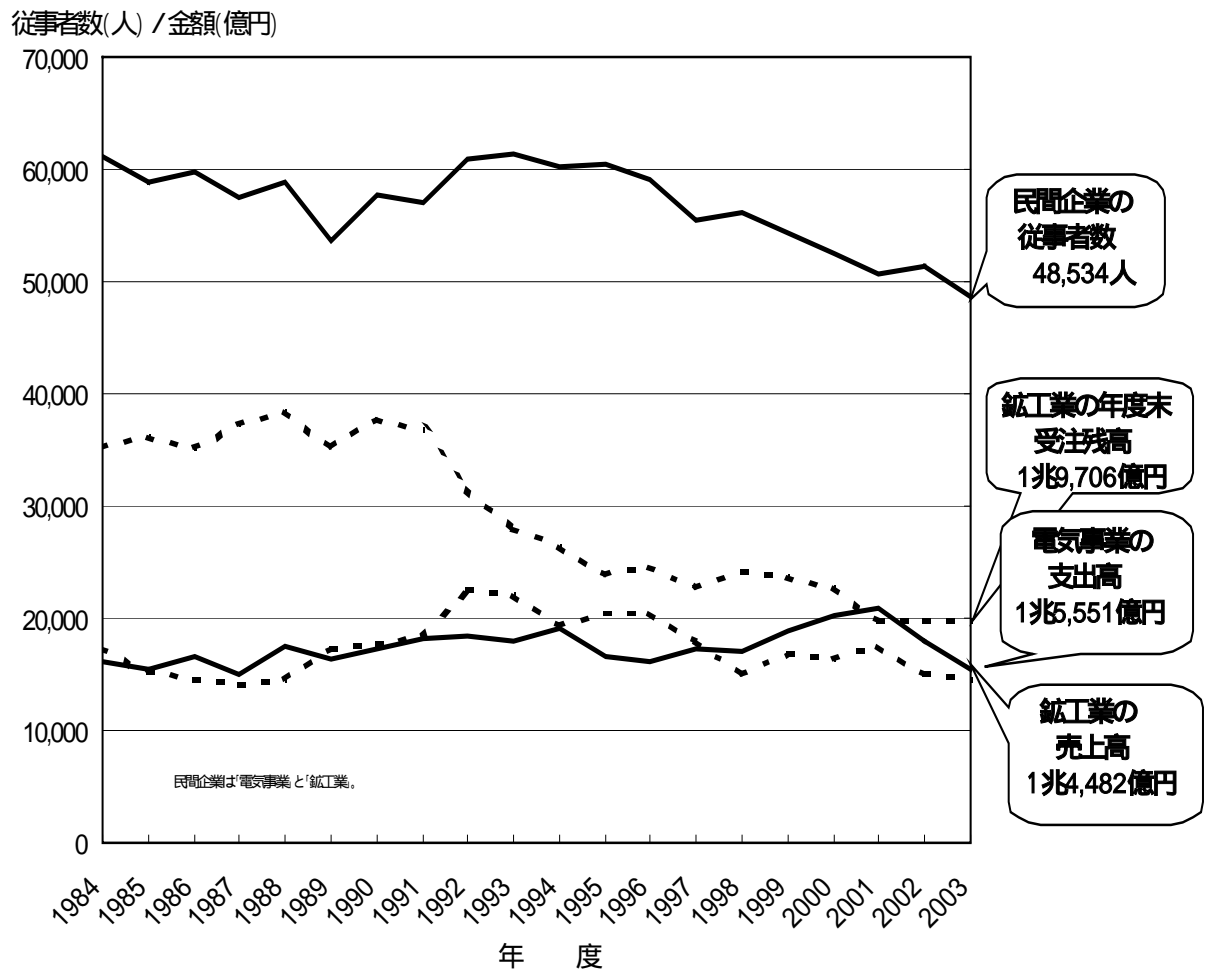


表 - 2 主な原子力関連指標の動向

		1995	1996	1997	1998	1999	2000	2001	2002	2003
年										
項	目									
原子力発電	年度末運転基数	49	50	52	51	51	51	52	52	52
	発電設備容量 (万kW)	4,119	4,255	4,508	4,492	4,492	4,492	4,574	4,574	4,574
	総発電設備容量に占める 原子力の比率	20.5	20.6	20.8	20.2	20.1	19.7	19.9	19.8	19.7
	発電電力量 (億kWh)	2,878	3,021	3,191	3,322	3,145	3,212	3,196	2,941	2,205
	総発電電力量に占める 原子力の比率	33.8	34.6	35.6	36.8	34.2	34.3	34.6	31.4	29.0
	設備利用率 (%)	80.2	80.8	81.3	84.2	80.1	81.7	80.5	73.4	59.7
	原子力産業	実績を有する企業数 (社)	456	419	416	419	385	380	352	356
(うち売上高実績を有する企業数)		(286)	(276)	(279)	(279)	(282)	(281)	(253)	(264)	(252)
売上高 (億円)		20,387	20,391	18,040	15,020	16,792	16,385	17,501	14,980	14,482
(対前年度比、倍)		(1.05)	(1.00)	(0.88)	(0.83)	(1.12)	(0.98)	(1.07)	(0.86)	(0.97)
電気事業支出高 (億円)		16,678	16,218	17,161	16,963	18,858	20,197	20,850	18,034	15,551
(対前年度比、倍)		(0.87)	(0.97)	(1.06)	(0.99)	(1.11)	(1.07)	(1.03)	(0.86)	(0.86)
鉱工業支出高 (億円)		18,208	16,894	16,064	14,268	16,563	18,105	18,608	15,960	14,132
(対前年度比、倍)		(0.92)	(0.93)	(0.95)	(0.89)	(1.16)	(1.27)	(1.03)	(0.86)	(0.89)
鉱工業研究支出高 (億円)		686	802	897	532	426	393	761	317	313
(対前年度比、倍)		(0.95)	(1.17)	(1.12)	(0.59)	(0.80)	(0.92)	(1.94)	(0.42)	(0.99)
研究投資率 (%)		3.4	3.9	5.0	3.5	2.5	2.4	4.4	2.1	2.2
鉱工業生産設備投資 (億円)		1,969	1,655	1,921	1,931	2,484	2,562	2,940	2,628	1,271
(対前年度比、倍)		(0.89)	(1.00)	(1.16)	(1.00)	(1.29)	(1.03)	(1.15)	(0.89)	(0.48)
鉱工業受注残高 (億円)		23,768	24,563	22,786	24,135	23,599	22,636	19,964	19,672	19,706
商社による輸入取扱高 (億円)		2,133	3,631	3,649	4,020	2,360	1,572	1,753	1,877	1,757
総従事者数 (人)	60,540	59,195	55,378	56,228	54,401	52,582	50,070	51,264	48,534	
うち電気事業 (人)	10,204	10,257	10,196	10,029	10,209	10,084	10,185	10,278	10,321	
うち鉱工業 (人)	50,336	48,938	45,182	46,119	44,192	42,498	39,885	40,986	38,213	
参考	原子力予算 (億円)	4,831	4,946	4,908	4,691	4,778	4,805	4,838	4,662	4,671
(注) 1. 『原子力発電』項の数値は、「原子力産業新聞」、「電力調査統計月報」などによる。										
2. 『原子力発電』項の数値には「ふげん」(自家用)を含まない。										
3. 『原子力産業』の「実績を有する企業」とは、原子力関係売上、支出、従事者のいずれかの実績を有する企業をいう。										
4. 『原子力産業』の「鉱工業研究支出高」は、「原子力機関への出資金等」および「海外技術導入費」を含む。										

図 - 2 原子力産業の財・サービス・フローチャート

